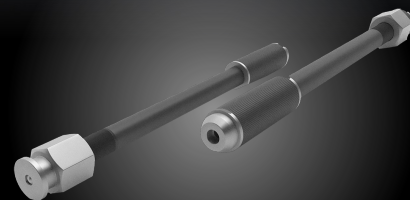


Dryinject packer

Packer da iniezione in gomma e acciaio a testa piatta per l'applicazione a pressione di resine



Drykos® **Dryinject Packer** sono iniettori in gomma e acciaio progettati per l'installazione in corrispondenza di lesioni, fessure, giunti, vespai, cavità e discontinuità da impermeabilizzare mediante iniezione di resine acriliche, epossidiche, poliuretaniche e boiacche cementizie. Sono particolarmente indicati per l'impiego con Drykos® **Dryinject 800** e Drykos® **Dryinject 2000**, resine poliuretaniche idroreattive formulate per l'arresto rapido e immediato delle infiltrazioni d'acqua, anche in presenza di pressione idraulica.

Drykos® **Dryinject Packer** sono dotati di testa piatta con valvola di non ritorno, consentono un'iniezione controllata e sicura del prodotto, evitando reflussi indesiderati. Per una corretta posa e un'efficace operazione di iniezione, gli iniettori devono essere utilizzati in abbinamento all'elemento di connessione Drykos® **Dryinject Packer Connector**.

CARATTERISTICHE

Caratteristiche principali

- Consentono un'iniezione precisa e controllata delle resine poliuretaniche idroespansive
- Struttura in gomma e acciaio che assicura elevata resistenza meccanica e affidabilità durante l'iniezione
- Testa piatta con valvola di non ritorno per evitare reflussi di resina e garantire la sicurezza dell'operatore
- Ottima tenuta nel foro, anche in presenza di elevate pressioni di iniezione
- Installazione semplice e rapida mediante serraggio meccanico
- Idonei per applicazioni sia su strutture asciutte sia in presenza di acqua in pressione

Campi di impiego

- Iniezioni di resine e boiacche cementizie in strutture in calcestruzzo e muratura
- Impermeabilizzazione di fessure, lesioni e giunti di costruzione
- Sigillatura di vespai, cavità e vuoti interni
- Arresto di infiltrazioni d'acqua attive, anche ad elevata portata o pressione
- Interventi di impermeabilizzazione in fondazioni, platee, muri controterra e strutture interrato
- Applicazioni in ambito civile, industriale e infrastrutturale

SPECIFICHE TECNICHE

Imballaggi

n. 1 paker di iniezione

Colore

Nero e acciaio.

Conservazione

Il prodotto non presenta limiti di conservazione se correttamente stoccato.

Condizioni di stoccaggio

Conservare correttamente nella confezione originale, sigillata, integra, al riparo dall'umidità, dal gelo e dall'esposizione diretta alla luce solare, possibilmente con temperature comprese tra +5 °C e +35 °C.

DATI APPLICATIVI

Consumo teorico

1 paker per foro

Resa

In funzione del numero di fori al m²

Temperatura di applicazione

Minima +5 °C | Massima +35 °C

INFO APPLICATIVE

Applicazione

L'installazione dei Drykos® **Dryinject Packer** deve essere eseguita dopo un'attenta valutazione della fessura, del giunto o della cavità da trattare, al fine di garantire una corretta e uniforme distribuzione della resina iniettata. Eseguire le forature nel supporto (calcestruzzo o muratura) con trapano idoneo, utilizzando una punta di diametro compatibile con il packer scelto. I fori devono essere praticati preferibilmente con un'inclinazione di circa 45° rispetto alla superficie, in modo da intercettare correttamente la discontinuità da sigillare. La profondità del foro deve essere adeguata allo spessore dell'elemento e, indicativamente, pari a circa la metà dello spessore del supporto.

La disposizione dei fori deve avvenire lungo la fessura o il giunto, con un interasse variabile in funzione dell'ampiezza della discontinuità e delle condizioni del supporto, generalmente compreso tra 15 e 90 cm.

Inserire il Drykos® **Dryinject Packer** nel foro fino a circa 2/3 della sua lunghezza, verificando che la parte in gomma sia correttamente alloggiata all'interno del supporto. Procedere quindi al serraggio meccanico del packer mediante chiave idonea, ruotando la testa in senso orario fino a ottenere l'espansione della guarnizione in gomma e la conseguente tenuta stabile e sicura nel foro.

Prima di avviare l'iniezione, accertarsi che tutti i packer siano correttamente fissati e che la valvola di non ritorno funzioni regolarmente, evitando reflussi di resina durante le operazioni di pompaggio. Una volta completata l'installazione, i Drykos® **Dryinject Packer** sono pronti per essere collegati all'attrezzatura di iniezione mediante il Drykos® **Dryinject Packer Connector** e utilizzati in combinazione con le resine poliuretatiche idroespansive Drykos® **Dryinject 800** o Drykos® **Dryinject 2000**, secondo le modalità applicative previste.

Al termine dell'iniezione e dopo la completa reazione della resina, i packer possono essere rimossi oppure lasciati in sede, in funzione delle esigenze dell'intervento; i fori residui possono essere successivamente sigillati con una malta idonea impermeabile del sistema *Drykos® Repair*.

Pulizia degli attrezzi

Al termine delle operazioni, pulire accuratamente tutte le attrezzature e gli utensili entrati in contatto con la resina utilizzando Drykos® **Pump Cleaner**, preferibilmente entro 30 minuti, al fine di evitare l'indurimento del prodotto all'interno dei circuiti.

Non utilizzare solventi o prodotti non idonei, poiché potrebbero risultare inefficaci o generare situazioni di pericolo.

Altre indicazioni

- Verificare preventivamente la stabilità e la consistenza del supporto prima di eseguire le forature. Supporti degradati o incoerenti possono compromettere la corretta tenuta del packer
- Utilizzare punte da trapano con diametro adeguato al modello di packer impiegato; fori sovradimensionati possono ridurre l'efficacia dell'ancoraggio
- Assicurarci che il packer sia correttamente serrato prima di iniziare l'iniezione. Un fissaggio non adeguato può causare fuoriuscite improvvise sotto pressione
- Durante le operazioni di iniezione possono essere raggiunte pressioni elevate; adottare idonei Dispositivi di Protezione Individuale (DPI) e mantenere una distanza di sicurezza dagli iniettori in funzione
- Verificare il corretto funzionamento della valvola di non ritorno prima dell'utilizzo, per evitare reflussi di resina
- Non utilizzare packer danneggiati o deformati
- Per quanto non previsto contattare il Supporto Tecnico +39 0171 1874992 o scrivere a info@drykos.com



AMBIENTE E SICUREZZA

Sicurezza

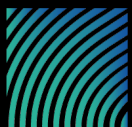
Il prodotto è classificato come articolo e, in conformità al Regolamento (CE) n. 1907/2006 (REACH), non richiede la redazione della Scheda di Dati di Sicurezza. Durante le operazioni di manipolazione e utilizzo si raccomanda comunque l'impiego di adeguati dispositivi di protezione individuale, quali guanti e occhiali protettivi, e il rispetto delle procedure di sicurezza previste nel luogo di lavoro.

Utilizzo

Prodotto per uso professionale.

GARANZIE E NOTE LEGALI

Nel caso in cui il prodotto presenti difetti, la responsabilità di Drykos S.r.l. sarà esclusivamente limitata alla sostituzione dello stesso. Le informazioni e le istruzioni riportate nella presente scheda tecnica, riguardanti l'applicazione e l'utilizzo finale dei prodotti, sono fornite in buona fede e riflettono lo stato attuale delle conoscenze scientifiche e tecniche; tuttavia, non costituiscono alcuna garanzia o assunzione di responsabilità in merito all'esito finale delle lavorazioni che ne prevedono l'impiego. In considerazione delle molteplici condizioni operative e di fattori esterni non controllabili da Drykos S.r.l. durante l'esecuzione dei lavori, spetta all'utilizzatore verificare l'idoneità del prodotto per la specifica applicazione, assumendosi integralmente ogni rischio e responsabilità al riguardo. Drykos S.r.l. si riserva il diritto di modificare in qualsiasi momento le proprietà dei suoi prodotti. Fare sempre riferimento alla versione più recente della scheda tecnica relativa al prodotto. La presente edizione annulla e sostituisce ogni altra precedente. Sul nostro portale www.drykos.com sono disponibili le schede tecniche in ultima revisione di aggiornamento.



DRYKOS S.r.l.

Piazza Marconi n. 7 12100 - Tarantasca (CN) - Italia

Tel. + 39 0171 1874992 | E-mail info@drykos.com | Web www.drykos.com

Ultimo aggiornamento 14/02/2026

4 di 4