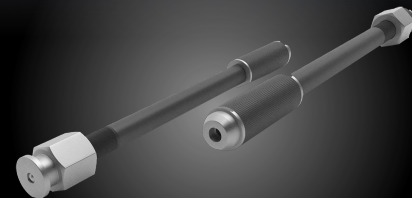


## Dryinject packer

Packer da iniezione in gomma e acciaio a testa piatta per l'applicazione a pressione di resine



Drykos® **Dryinject Packer** sono iniettori in gomma e acciaio progettati per l'installazione in corrispondenza di lesioni, fessure, giunti, vespai, cavità e discontinuità da impermeabilizzare mediante iniezione di resine acriliche, epossidiche, poliuretaniche e boiacche cementizie. Sono particolarmente indicati per l'impiego con Drykos® **Dryinject 800** e Drykos® **Dryinject 2000**, resine poliuretaniche idroreattive formulate per l'arresto rapido e immediato delle infiltrazioni d'acqua, anche in presenza di pressione idraulica.

Drykos® **Dryinject Packer** sono dotati di testa piatta con valvola di non ritorno, consentono un'iniezione controllata e sicura del prodotto, evitando reflussi indesiderati. Per una corretta posa e un'efficace operazione di iniezione, gli iniettori devono essere utilizzati in abbinamento all'elemento di connessione Drykos® **Dryinject Packer Connector**.

### NOTE

La presente scheda tecnica in versione "light" riporta una selezione delle principali caratteristiche descrittive e prestazionali del prodotto. I dati qui contenuti, pur corrispondendo allo stato attuale delle nostre conoscenze scientifiche e tecniche, hanno valore indicativo e non esaustivo. Per specifiche complete, informazioni tecniche dettagliate, condizioni di utilizzo e aggiornamenti ufficiali, è necessario fare riferimento esclusivamente alla scheda tecnica completa, disponibile all'ultima revisione sul portale [www.drykos.com](http://www.drykos.com).

