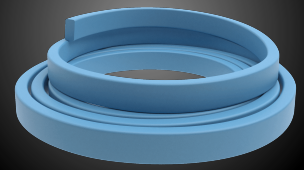


## Jointseal Tape SW

Giunto waterstop idroespansivo a base di polietilene, gomma butilica e leganti polimerici per applicazioni a contatto con acqua di mare o percolati organici



Drykos® **Jointseal Tape SW** è un giunto waterstop idroespansivo preformato, progettato per la sigillatura delle riprese di getto in strutture in calcestruzzo, murature e fondazioni, anche in presenza di condizioni particolarmente aggressive o di elevate pressioni idrostatiche. Il prodotto è formulato a base di polietilene, gomma butilica, resine e leganti elastomerici. La particolare composizione chimica conferisce al materiale elevata stabilità e inalterabilità nel tempo, assicurando prestazioni costanti anche dopo ripetuti cicli di idratazione e disidratazione.

Grazie alle sue caratteristiche tecnico-meccaniche, Drykos® **Jointseal Tape SW** presenta elevata resistenza, elasticità e stabilità dimensionale, risultando idoneo per applicazioni in condizioni gravose.

A contatto con l'acqua, Drykos® **Jointseal Tape SW** avvia un processo di espansione graduale e controllato. La cinetica di rigonfiamento è studiata per consentire al calcestruzzo fresco di completare la fase di presa e maturazione senza subire deformazioni o sollecitazioni indesiderate. Una volta confinato nel giunto, il materiale si espande adattandosi al volume disponibile, compensando vuoti e irregolarità superficiali e garantendo una sigillatura continua ed ermetica. La struttura elastomerica consente al prodotto di mantenere inalterata la propria capacità di espansione anche dopo numerosi cicli alternati di idratazione e disidratazione, assicurando affidabilità nel lungo periodo.

L'elevata tenuta idraulica, certificata fino a una spinta idrostatica pari a circa 12 bar, rende Drykos® **Jointseal Tape SW** particolarmente indicato per opere soggette a forti pressioni d'acqua.

È fornito con sezione rettangolare 10 × 20 mm in rotoli da 10 m.

## CARATTERISTICHE

### Caratteristiche principali

- Elevata resistenza meccanica ed elasticità
- Espansione graduale e controllata a contatto con acqua
- Stabilità prestazionale anche dopo cicli ripetuti di idratazione/disidratazione
- Inalterabilità nel tempo della composizione
- Elevata tenuta idraulica fino a 12 bar (≈ 120 m di colonna d'acqua)

## Campi di impiego

- Sigillatura delle riprese di getto in strutture in calcestruzzo soggette a presenza costante o pressione significativa di acqua
- Idonea per utilizzo a contatto con acqua di mare
- Riprese di getto orizzontali e verticali
- Fondazioni e platee in presenza di falda
- Muri controterra e strutture interrato
- Vasche, serbatoi e opere idrauliche
- Gallerie e infrastrutture sotterranee
- Impianti di depurazione e manufatti esposti ad acque reflue
- Strutture soggette a elevate pressioni idrostatiche (fino a 12 bar)
- Applicazione in ambienti con condizioni aggressive

## SPECIFICHE TECNICHE

### Imballaggi

Scatola da 6 bobine x 10 m

### Colore

Azzurro.

### Aspetto

Cordolo compatto.

### Conservazione

12 mesi dalla data di produzione.

### Condizioni di stoccaggio

Conservare correttamente nella confezione originale, sigillata, integra, al riparo dall'umidità, dal gelo e dall'esposizione diretta alla luce solare, possibilmente con temperature comprese tra +5 °C e +35 °C. Condizioni di stoccaggio non idonee possono compromettere le prestazioni reologiche del materiale.

## DATI APPLICATIVI

### Consumo teorico

1 m per ogni metro lineare

### Temperatura di applicazione

Minima -20 °C | Massima +50 °C

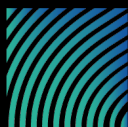
## INFO APPLICATIVE

### Preparazione del supporto

Al momento dell'applicazione, il supporto in calcestruzzo deve presentarsi solido, compatto e privo di parti incoerenti.

Prima della posa è necessario rimuovere il lattime di cemento, polvere, detriti di lavorazione ed eventuali residui derivanti dalle operazioni di getto, al fine di garantire la corretta aderenza del cordolo al supporto.

Drykos® **Jointseal Tape SW** può essere applicato anche su superfici leggermente umide, purché non vi siano ristagni d'acqua o fenomeni di dilavamento in atto.



**DRYKOS S.r.l.**

Piazza Marconi n. 7 12100 - Tarantasca (CN) - Italia

Tel. + 39 0171 1874992 | E-mail [info@drykos.com](mailto:info@drykos.com) | Web [www.drykos.com](http://www.drykos.com)

Ultimo aggiornamento 27/02/2026

## Applicazione

Drykos® **Jointseal Tape SW** deve essere posizionato manualmente lungo la linea prevista della ripresa di getto, assicurandosi della corretta continuità del cordolo e della sua perfetta aderenza al supporto.

Il fissaggio può essere eseguito mediante incollaggio con l'adesivo specifico in cartuccia Drykos® **Sealflex N** oppure tramite chiodatura meccanica, utilizzando chiodi in acciaio correati di rondella, con un punto di fissaggio ogni 20–25 cm circa.

Le giunzioni tra i diversi tratti di cordolo devono essere realizzate mediante semplice accostamento delle estremità per una lunghezza minima di 5 cm, evitando sovrapposizioni che potrebbero compromettere la regolarità dell'espansione.

In condizioni applicative particolarmente sollecitate o in presenza di superfici irregolari, è disponibile l'apposita gabbietta di contenimento Drykos® **Jointnet**, realizzata in filo di acciaio con maglia quadrata 13 × 13 mm, fornita in profili da 1 m. La gabbietta deve essere fissata al supporto mediante chiodatura, garantendo un efficace confinamento del cordolo.

Il corretto posizionamento del waterstop deve assicurare una copertura minima di calcestruzzo pari a 8 cm su entrambi i lati, condizione necessaria per contenere e contrastare l'azione espansiva generata dall'idratazione della bentonite. Analogamente, eventuali distanziatori dei casseri dovranno essere collocati a una distanza non inferiore a 8 cm dal cordolo bentonitico.

Drykos® **Jointseal Tape SW** è sottoposto a trattamento superficiale con funzione ritardante, che consente di posticipare l'innesco dell'espansione per circa 48 ore, anche in presenza di leggere precipitazioni. Tale caratteristica riduce il rischio di espansione prematura prima del getto.

## Altre indicazioni

- Si raccomanda tuttavia di verificare attentamente le condizioni del cordolo prima del getto di calcestruzzo nei casi di: eventi meteorici intensi con sommersione prolungata del materiale; esposizione agli agenti atmosferici per più giorni prima del getto; ambienti caratterizzati da elevata umidità, nebbia persistente o ristagni d'acqua a contatto diretto con il cordolo
- Non applicare su strutture immerse in acqua al momento della posa. Eventuale acqua libera presente sulla superficie deve essere preventivamente rimossa
- Il prodotto non deve essere utilizzato su superfici fortemente contaminate da sostanze aggressive quali acidi o solventi. In tali condizioni è necessario procedere a un'accurata pulizia del supporto e valutare preventivamente l'idoneità applicativa
- Non posare il cordolo in assenza di adeguato confinamento
- Non è idoneo per la realizzazione di giunti strutturali o giunti di dilatazione
- I distanziatori delle armature devono essere collocati a una distanza adeguata dal cordolo al fine di non interferire con la corretta espansione del materiale
- Per quanto non previsto contattare il Supporto Tecnico +39 0171 1874992 o scrivere a [info@drykos.com](mailto:info@drykos.com)

## PRESTAZIONI TECNICHE

Caratteristica	Metodo di prova	Requisiti di norma	Prestazione
Massa volumica	EN ISO 1183		1,2 kg/dm <sup>3</sup>
Durezza Shore A	EN ISO 868		40
Allungamento a rottura	EN ISO 527		≥ 600%
Carico di rottura	EN ISO 527		≥ 3,5 N/mm <sup>2</sup>
Espansione in acqua deionizzata	EAD 320008-01-0605		≥ 3000%
Espansione in acqua salata	EAD 320008-01-0605		≥ 200%

Caratteristica	Metodo di prova	Requisiti di norma	Prestazione
Profondità di penetrazione dell'acqua sotto pressione	EN 12390-8		0 mm dopo 72 h a 12 bar
Resistenza pressione idrostatica			12 bar

## AMBIENTE E SICUREZZA

### Sicurezza

Il prodotto è classificato come articolo e, in conformità al Regolamento (CE) n. 1907/2006 (REACH), non richiede la redazione della Scheda di Dati di Sicurezza. Durante le operazioni di manipolazione e utilizzo si raccomanda comunque l'impiego di adeguati dispositivi di protezione individuale, quali guanti e occhiali protettivi, e il rispetto delle procedure di sicurezza previste nel luogo di lavoro.

### Utilizzo

Prodotto per uso professionale.

## GARANZIE E NOTE LEGALI

Nel caso in cui il prodotto presenti difetti, la responsabilità di Drykos S.r.l. sarà esclusivamente limitata alla sostituzione dello stesso. Le informazioni e le istruzioni riportate nella presente scheda tecnica, riguardanti l'applicazione e l'utilizzo finale dei prodotti, sono fornite in buona fede e riflettono lo stato attuale delle conoscenze scientifiche e tecniche; tuttavia, non costituiscono alcuna garanzia o assunzione di responsabilità in merito all'esito finale delle lavorazioni che ne prevedono l'impiego. In considerazione delle molteplici condizioni operative e di fattori esterni non controllabili da Drykos S.r.l. durante l'esecuzione dei lavori, spetta all'utilizzatore verificare l'idoneità del prodotto per la specifica applicazione, assumendosi integralmente ogni rischio e responsabilità al riguardo. Drykos S.r.l. si riserva il diritto di modificare in qualsiasi momento le proprietà dei suoi prodotti. Fare sempre riferimento alla versione più recente della scheda tecnica relativa al prodotto. La presente edizione annulla e sostituisce ogni altra precedente. Sul nostro portale [www.drykos.com](http://www.drykos.com) sono disponibili le schede tecniche in ultima revisione di aggiornamento.



**DRYKOS S.r.l.**

Piazza Marconi n. 7 12100 - Tarantasca (CN) - Italia

Tel. + 39 0171 1874992 | E-mail [info@drykos.com](mailto:info@drykos.com) | Web [www.drykos.com](http://www.drykos.com)

Ultimo aggiornamento 27/02/2026

4 di 4