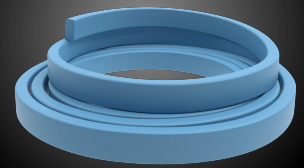


Jointseal Tape SW

Giunto waterstop idroespansivo a base di polietilene, gomma butilica e leganti polimerici per applicazioni a contatto con acqua di mare o percolati organici



Drykos® **Jointseal Tape SW** è un giunto waterstop idroespansivo preformato, progettato per la sigillatura delle riprese di getto in strutture in calcestruzzo, murature e fondazioni, anche in presenza di condizioni particolarmente aggressive o di elevate pressioni idrostatiche. Il prodotto è formulato a base di polietilene, gomma butilica, resine e leganti elastomerici. La particolare composizione chimica conferisce al materiale elevata stabilità e inalterabilità nel tempo, assicurando prestazioni costanti anche dopo ripetuti cicli di idratazione e disidratazione.

Grazie alle sue caratteristiche tecnico-meccaniche, Drykos® **Jointseal Tape SW** presenta elevata resistenza, elasticità e stabilità dimensionale, risultando idoneo per applicazioni in condizioni gravose.

A contatto con l'acqua, Drykos® **Jointseal Tape SW** avvia un processo di espansione graduale e controllato. La cinetica di rigonfiamento è studiata per consentire al calcestruzzo fresco di completare la fase di presa e maturazione senza subire deformazioni o sollecitazioni indesiderate. Una volta confinato nel giunto, il materiale si espande adattandosi al volume disponibile, compensando vuoti e irregolarità superficiali e garantendo una sigillatura continua ed ermetica. La struttura elastomerica consente al prodotto di mantenere inalterata la propria capacità di espansione anche dopo numerosi cicli alternati di idratazione e disidratazione, assicurando affidabilità nel lungo periodo.

L'elevata tenuta idraulica, certificata fino a una spinta idrostatica pari a circa 12 bar, rende Drykos® **Jointseal Tape SW** particolarmente indicato per opere soggette a forti pressioni d'acqua.

È fornito con sezione rettangolare 10 × 20 mm in rotoli da 10 m.

PRESTAZIONI TECNICHE

Caratteristica	Metodo di prova	Requisiti di norma	Prestazione
Massa volumica	EN ISO 1183		1,2 kg/dm ³
Durezza Shore A	EN ISO 868		40
Allungamento a rottura	EN ISO 527		≥ 600%
Carico di rottura	EN ISO 527		≥ 3,5 N/mm ²
Espansione in acqua deionizzata	EAD 320008-01-0605		≥ 3000%
Espansione in acqua salata	EAD 320008-01-0605		≥ 200%
Profondità di penetrazione dell'acqua sotto pressione	EN 12390-8		0 mm dopo 72 h a 12 bar
Resistenza pressione idrostatica			12 bar

NOTE

La presente scheda tecnica in versione "light" riporta una selezione delle principali caratteristiche descrittive e prestazionali del prodotto. I dati qui contenuti, pur corrispondendo allo stato attuale delle nostre conoscenze scientifiche e tecniche, hanno valore indicativo e non esaustivo. Per specifiche complete, informazioni tecniche dettagliate, condizioni di utilizzo e aggiornamenti ufficiali, è necessario fare riferimento esclusivamente alla scheda tecnica completa, disponibile all'ultima revisione sul portale www.drykos.com.



DRYKOS S.r.l.

Piazza Marconi n. 7 12100 - Tarantasca (CN) - Italia
Tel. + 39 0171 1874992 | E-mail info@drykos.com | Web www.drykos.com

Ultimo aggiornamento 27/02/2026